

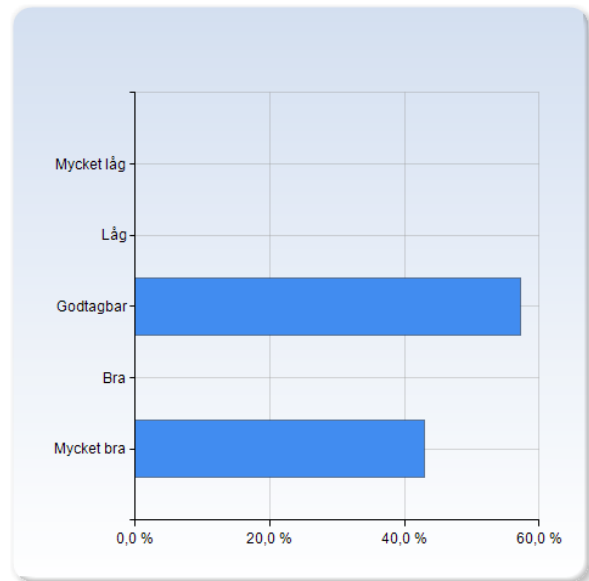
Kursutvärdering KEMB07 VT17

Antal respondenter: 9
Antal svar: 7
Svarsfrekvens: 77,78 %

Gradera följande fem moment med avseende på kvalitet och kvantitet

Kvalitet - Föreläsningar

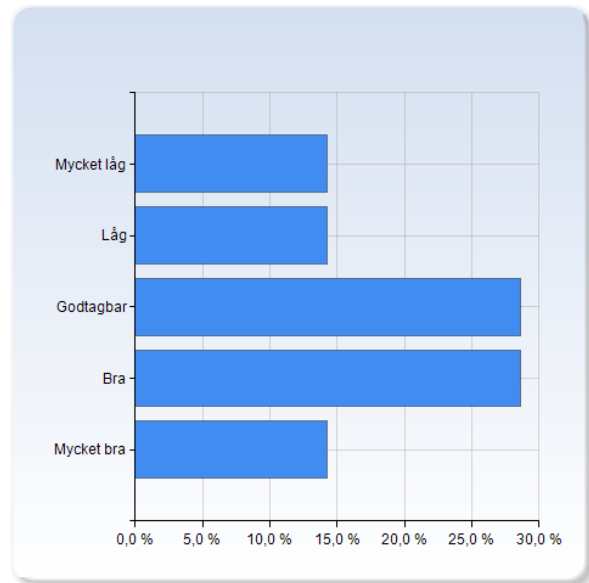
Föreläsningar	Antal svar
Mycket låg	0 (0,0%)
Låg	0 (0,0%)
Godtagbar	4 (57,1%)
Bra	0 (0,0%)
Mycket bra	3 (42,9%)
Summa	7 (100,0%)



	Medelvärde	Standardavvikelse
Föreläsningar	3,9	1,1

Kvalitet - Övningar

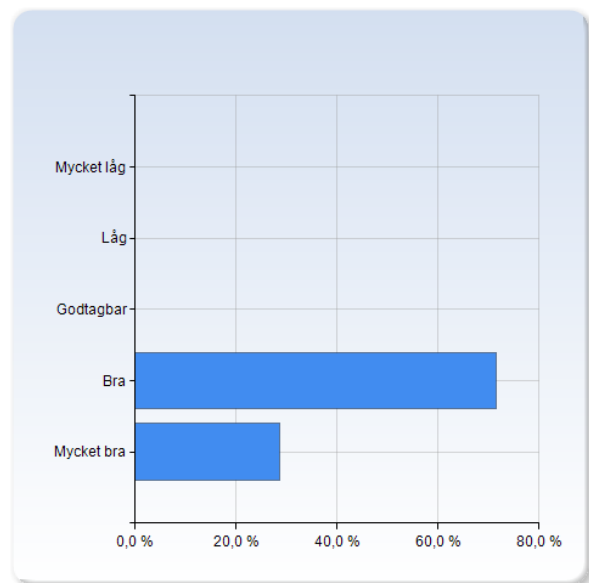
Övningar	Antal svar
Mycket låg	1 (14,3%)
Låg	1 (14,3%)
Godtagbar	2 (28,6%)
Bra	2 (28,6%)
Mycket bra	1 (14,3%)
Summa	7 (100,0%)



Övningar	Medelvärde	Standardavvikelse
	3,1	1,3

Kvalitet - Laborationer

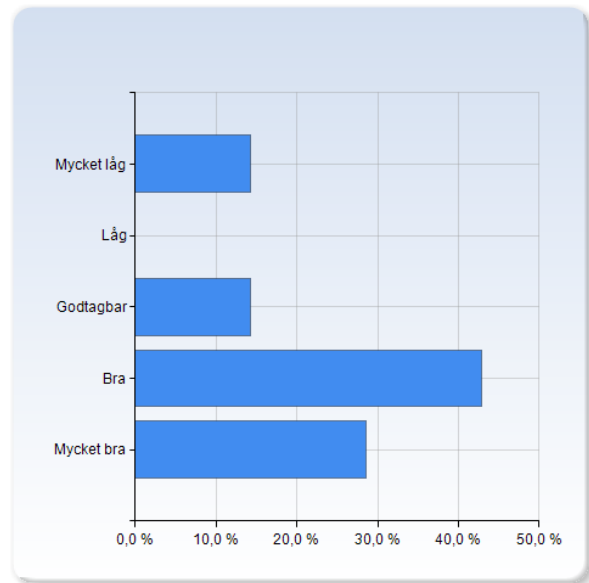
Laborationer	Antal svar
Mycket låg	0 (0,0%)
Låg	0 (0,0%)
Godtagbar	0 (0,0%)
Bra	5 (71,4%)
Mycket bra	2 (28,6%)
Summa	7 (100,0%)



Laborationer	Medelvärde	Standardavvikelse
	4,3	0,5

Kvalitet - Laborationsgenomgångar

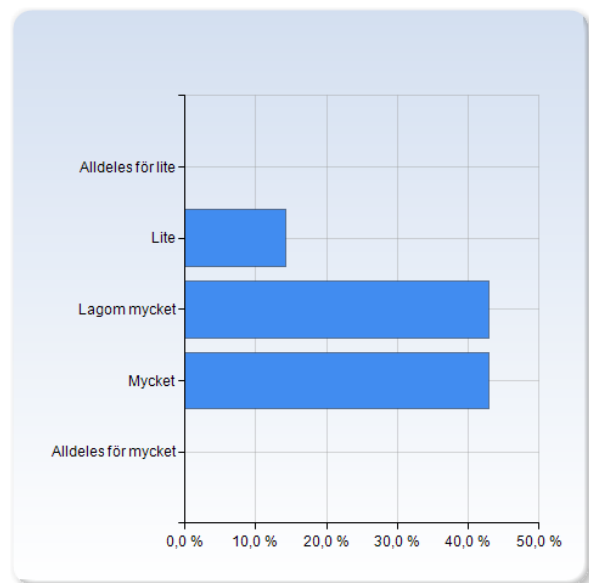
Laborationsgenomgångar	Antal svar
Mycket låg	1 (14,3%)
Låg	0 (0,0%)
Godtagbar	1 (14,3%)
Bra	3 (42,9%)
Mycket bra	2 (28,6%)
Summa	7 (100,0%)



Laborationsgenomgångar	Medelvärde	Standardavvikelse
	3,7	1,4

Kvantitet - Föreläsningar

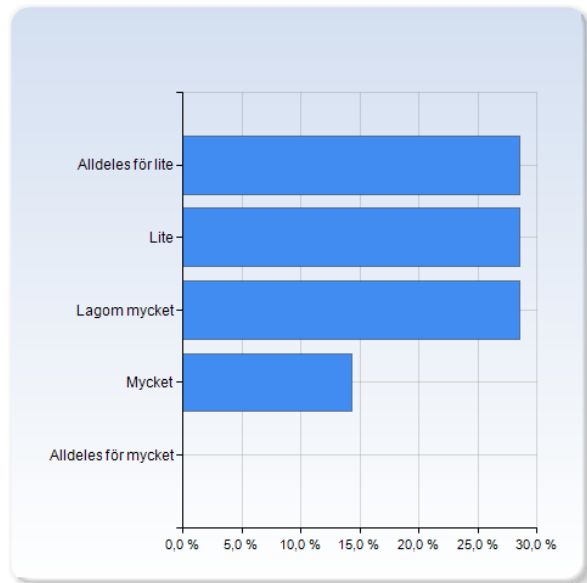
Föreläsningar	Antal svar
Alldeles för lite	0 (0,0%)
Lite	1 (14,3%)
Lagom mycket	3 (42,9%)
Mycket	3 (42,9%)
Alldeles för mycket	0 (0,0%)
Summa	7 (100,0%)



Föreläsningar	Medelvärde	Standardavvikelse
	3,3	0,8

Kvantitet - Övningar

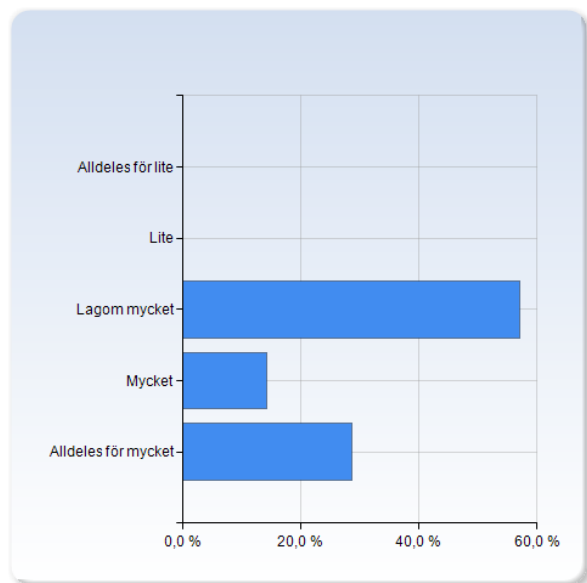
Övningar	Antal svar
Alldeles för lite	2 (28,6%)
Lite	2 (28,6%)
Lagom mycket	2 (28,6%)
Mycket	1 (14,3%)
Alldeles för mycket	0 (0,0%)
Summa	7 (100,0%)



Övningar	Medelvärde	Standardavvikelse
	2,3	1,1

Kvantitet - Laborationer

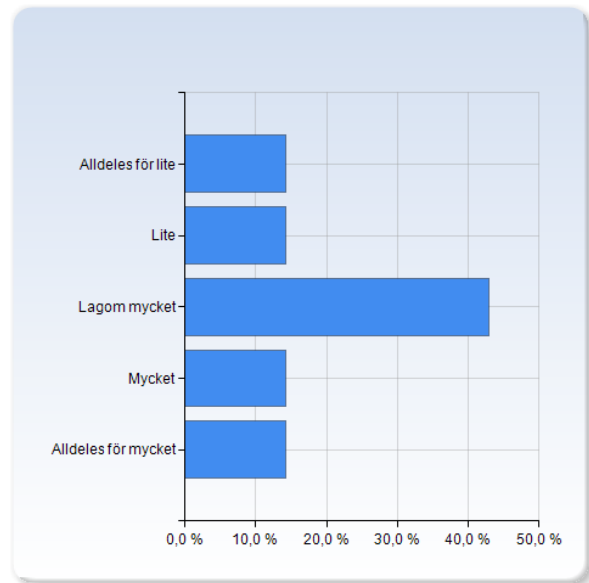
Laborationer	Antal svar
Alldeles för lite	0 (0,0%)
Lite	0 (0,0%)
Lagom mycket	4 (57,1%)
Mycket	1 (14,3%)
Alldeles för mycket	2 (28,6%)
Summa	7 (100,0%)



Laborationer	Medelvärde	Standardavvikelse
	3,7	1,0

Kvantitet - Laborationsgenomgångar

Laborationsgenomgångar	Antal svar
Alldeles för lite	1 (14,3%)
Lite	1 (14,3%)
Lagom mycket	3 (42,9%)
Mycket	1 (14,3%)
Alldeles för mycket	1 (14,3%)
Summa	7 (100,0%)



Laborationsgenomgångar	Medelvärde	Standardavvikelse
	3,0	1,3

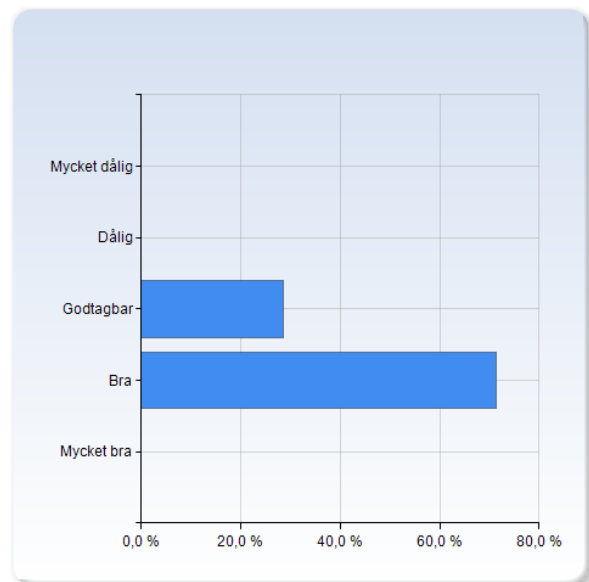
Kommentar

Inga direkta övningar på kursen, hade önskat mer övningsuppgifter, de "övningar" vi hade gick inte igenom på ett bra sätt. Mycket upprepningar av föreläsningar då olika föreläsare sa samma saker som varandra, vilket ibland var bra.

Hur tycker du att informationsflödet har fungerat på kursen?

Tillgängligheten hos lärarna

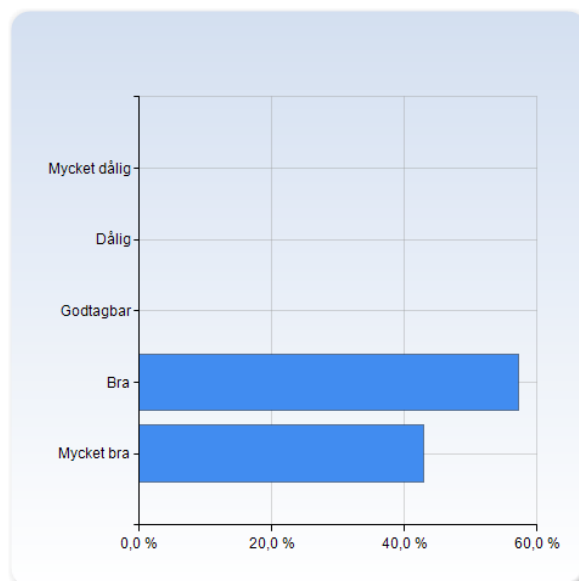
Tillgängligheten hos lärarna	Antal svar
Mycket dålig	0 (0,0%)
Dålig	0 (0,0%)
Godtagbar	2 (28,6%)
Bra	5 (71,4%)
Mycket bra	0 (0,0%)
Summa	7 (100,0%)



	Medelvärde	Standardavvikelse
Tillgängligheten hos lärarna	3,7	0,5

Tillgängligheten hos labbhandledarna

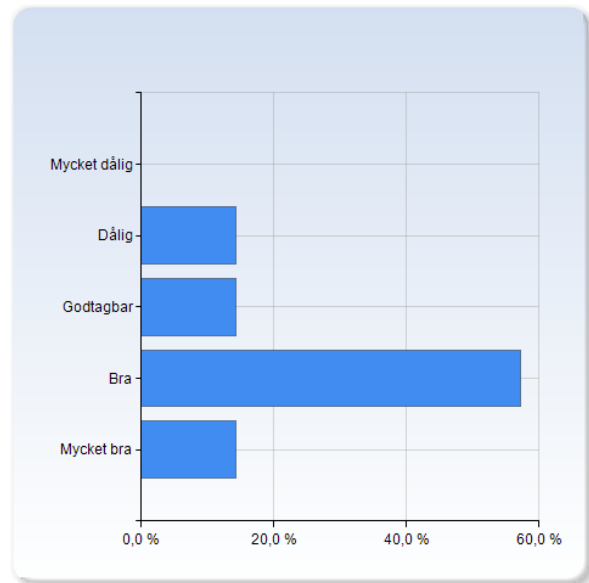
Tillgängligheten hos labbhandledarna	Antal svar
Mycket dålig	0 (0,0%)
Dålig	0 (0,0%)
Godtagbar	0 (0,0%)
Bra	4 (57,1%)
Mycket bra	3 (42,9%)
Summa	7 (100,0%)



	Medelvärde	Standardavvikelse
Tillgängligheten hos labbhandledarna	4,4	0,5

Kommunikationen mellan lärarna

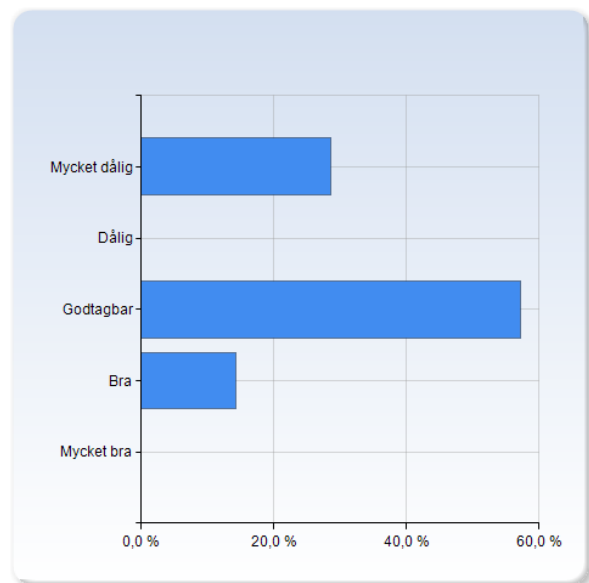
Kommunikationen mellan lärarna	Antal svar
Mycket dålig	0 (0,0%)
Dålig	1 (14,3%)
Godtagbar	1 (14,3%)
Bra	4 (57,1%)
Mycket bra	1 (14,3%)
Summa	7 (100,0%)



Kommunikationen mellan lärarna	Medelvärde	Standardavvikelse
	3,7	1,0

Informationen på liveatlund

Informationen på liveatlund	Antal svar
Mycket dålig	2 (28,6%)
Dålig	0 (0,0%)
Godtagbar	4 (57,1%)
Bra	1 (14,3%)
Mycket bra	0 (0,0%)
Summa	7 (100,0%)



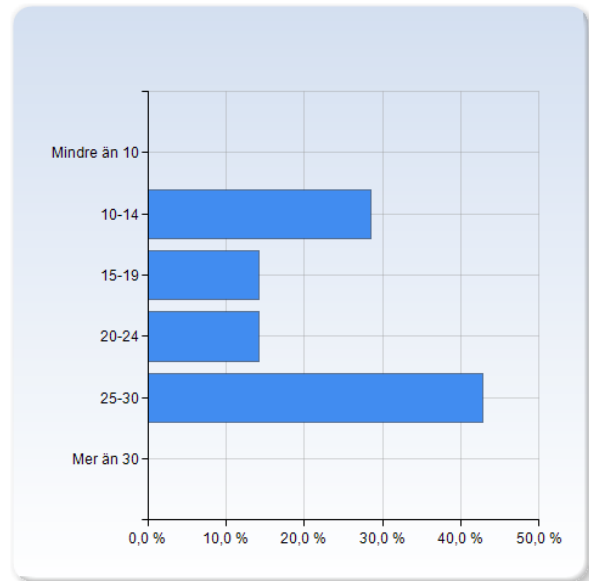
Informationen på liveatlund	Medelvärde	Standardavvikelse
	2,6	1,1

Kommentar

Live at Lund användes lite till en början men sen återgick det till mejlutskick.

Bedöm hur många arbetstimmar (inklusive schemalagd tid) du har ägnat åt studier på KEMB07 under en genomsnittlig kursvecka. Försök göra en ärlig uppskattning

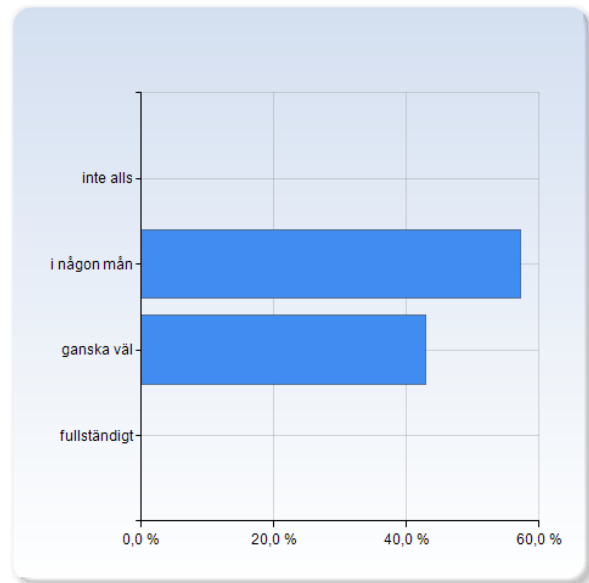
Bedöm hur många arbetstimmar (inklusive schemalagd tid) du har ägnat åt studier på KEMB07 under en genomsnittlig kursvecka. Försök göra en ärlig uppskattning	Antal svar
Mindre än 10	0 (0,0%)
10-14	2 (28,6%)
15-19	1 (14,3%)
20-24	1 (14,3%)
25-30	3 (42,9%)
Mer än 30	0 (0,0%)
Summa	7 (100,0%)



Bedöm hur många arbetstimmar (inklusive schemalagd tid) du har ägnat åt studier på KEMB07 under en genomsnittlig kursvecka. Försök göra en ärlig uppskattning	Medelvärde	Standardavvikelse
	3,7	1,4

Var kursboken bra och tydlig?

Var kursboken bra och tydlig?	Antal svar
inte alls	0 (0,0%)
i någon mån	4 (57,1%)
ganska väl	3 (42,9%)
fullständigt	0 (0,0%)
Summa	7 (100,0%)



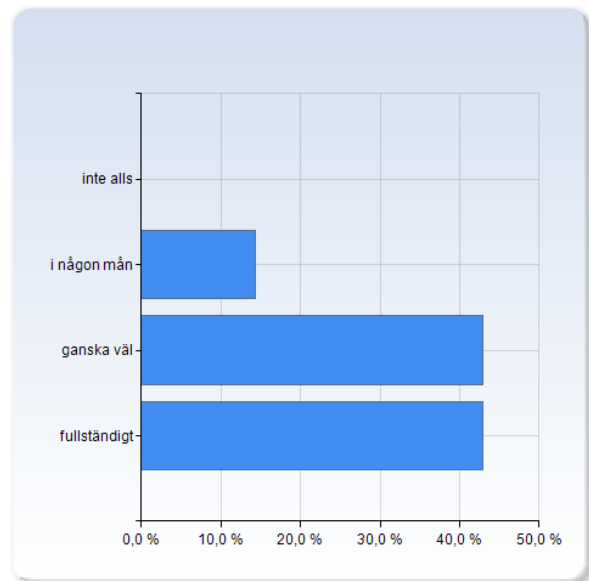
Var kursboken bra och tydlig?	Medelvärde	Standardavvikelse
	2,4	0,5

Kommentar

Dålig lärobok, förklarade saker dåligt. Kändes som man hade behövt kunna ämnet för att lära sig av den.

Var föreläsningarna ett stöd för inläringen?

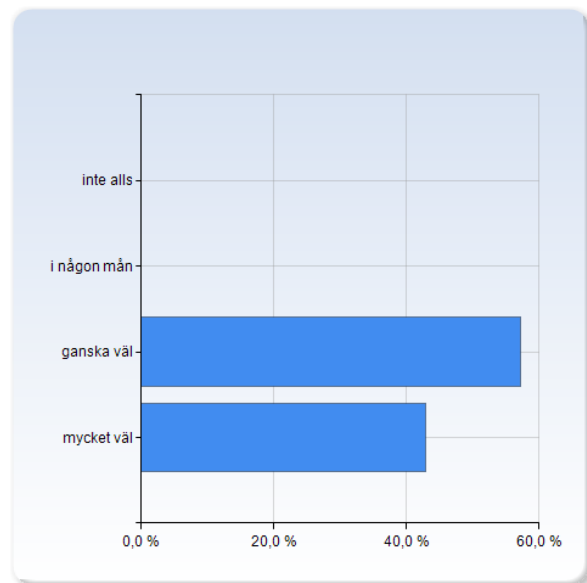
Var föreläsningarna ett stöd för inläringen?	Antal svar
inte alls	0 (0,0%)
i någon mån	1 (14,3%)
ganska väl	3 (42,9%)
fullständigt	3 (42,9%)
Summa	7 (100,0%)



Var föreläsningarna ett stöd för inläringen?	Medelvärde	Standardavvikelse
	3,3	0,8

Gav laborationerna stöd till inläringen och knöt an till föreläsningarna?

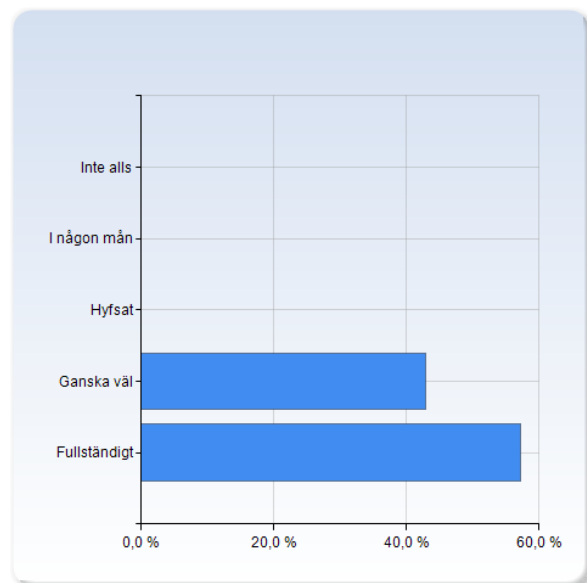
Gav laborationerna stöd till inläringen och knöt an till föreläsningarna?	Antal svar
inte alls	0 (0,0%)
i någon mån	0 (0,0%)
ganska väl	4 (57,1%)
mycket väl	3 (42,9%)
Summa	7 (100,0%)



Gav laborationerna stöd till inläringen och knöt an till föreläsningarna?	Medelvärde	Standardavvikelse
	3,4	0,5

Speglade tentamen målen i kursplanen?

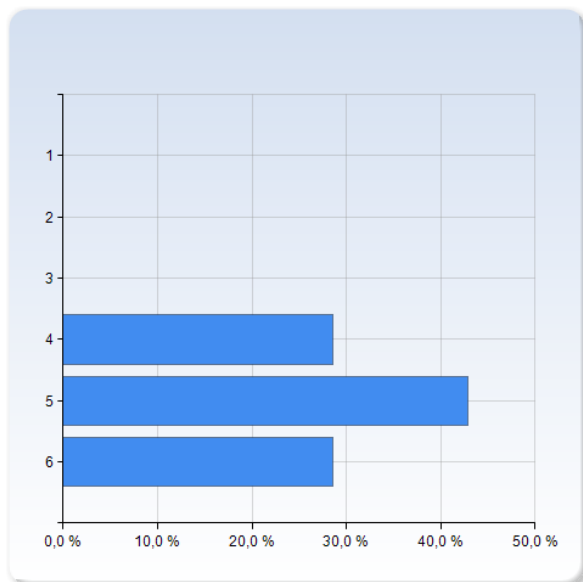
Speglade tentamen målen i kursplanen?	Antal svar
Inte alls	0 (0,0%)
I någon mån	0 (0,0%)
Hyfsat	0 (0,0%)
Ganska väl	3 (42,9%)
Fullständigt	4 (57,1%)
Summa	7 (100,0%)



	Medelvärde	Standardavvikelse
Speglade tentamen målen i kursplanen?	4,6	0,5

Upplevde du kursen som relevant för utbildningen? (5= ja, verkligen, 1 = nej, inte alls)

Upplevde du kursen som relevant för utbildningen? (5= ja, verkligen, 1 = nej, inte alls)	Antal svar
1	0 (0,0%)
2	0 (0,0%)
3	0 (0,0%)
4	2 (28,6%)
5	3 (42,9%)
6	2 (28,6%)
Summa	7 (100,0%)



	Medelvärde	Standardavvikelse
Upplevde du kursen som relevant för utbildningen? (5= ja, verkligen, 1 = nej, inte alls)	5,0	0,8

Kommentar

Tack för kursen!

Ett helt område inom kemi som i princip inte berörs annars, även om området inte är direkt kopplat an till min tilltänkta inriktning

Vad har varit bra?

Vad har varit bra?

Trevliga lärare!

Laborationerna var riktigt lärorika och bra!!

Laborationerna var lärorika. Bra med inlämningsuppgift.

inlämningsuppgifterna

Vad har varit dåligt?

Vad har varit dåligt?

Kursboken, många föreläsningar var mer förvirrande än givande då jag upplevde det som att det bara var massa begrepp som jag aldrig riktigt fick nått samband mellan, förstod dem aldrig riktigt. Bristen på extendor och övningsuppgifter. Dålig planering under kursen, har känt mig stressad genom hela kursen för jag inte har vetat vad jag förväntas kunna. Att tentan inte innehöll hur många poäng repektive uppgift gav. Att den rättade tentan inte innehöll några kommentarer. Att de inlämningsuppgifter vi lämnade in inte blev rättade eller att vi inte fick någon feedback alls på dem.

Att man inte fick några respons på inlämningsuppgifterna.

Föreläsningarna var ibland för fyllda av ekvationer som gjorde de svåra att följa

rättningen av inlämningsuppgifterna

Förslag till förbättringar

Förslag till förbättringar

Övningsuppgifter som faktiskt blir rättade. Bättre kommunikation mellan föreläsare så de föreläser om olika saker. Mer planerat så studenterna faktiskt vet vad de ska göra.

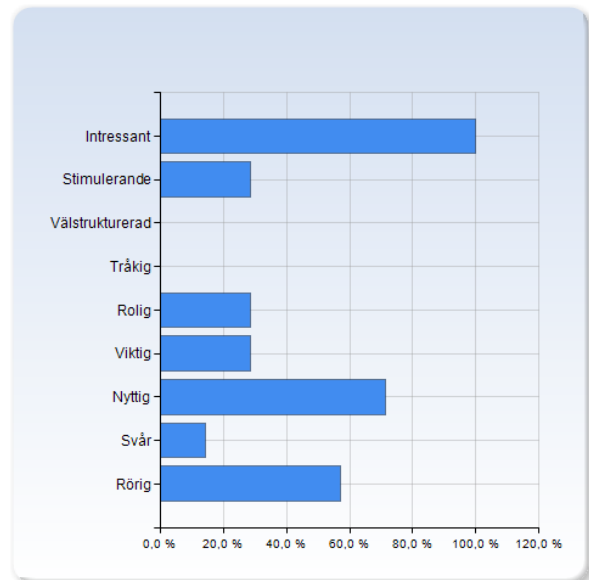
Ha några räkneuppgifter på tavlan under föreläsning.

Undvik det som nämndes under dåligt

Gå igenom uppgifterna komplett under ett övn tillfälle istället för att rätta dem.

Vilket eller vilka ord associerar du till kursen? (Välj alla du tycker stämmer)

Vilket eller vilka ord associerar du till kursen? (Välj alla du tycker stämmer)	Antal svar
	7
Intressant	(100,0%)
Stimulerande	2 (28,6%)
Välstrukturerad	0 (0,0%)
Tråkig	0 (0,0%)
Rolig	2 (28,6%)
Viktig	2 (28,6%)
Nyttig	5 (71,4%)
Svår	1 (14,3%)
Rörig	4 (57,1%)
Summa	23 (328,6%)



Vilket eller vilka ord associerar du till kursen? (Välj alla du tycker stämmer)	Medelvärde	Standardavvikelse
	4,9	3,2